



## GUÍA DE INSTALACIÓN DEL VELOCÍMETRO – VEL4D-G



Rev: 4.1  
2013

## **Indice:**

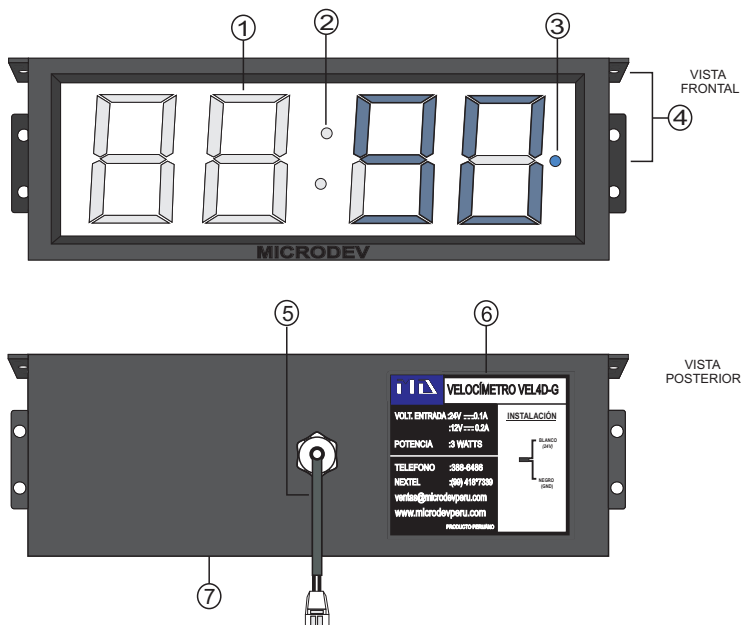
1.- Guía de Instalación.....	4
1.1 Características Técnicas.....	4
1.2 Partes del Equipo.....	4
2.- Otras Configuraciones.....	5
2.1 Instalación de Software.....	5
2.2 Programación del Equipo por Software.....	7
3.- Soporte técnico.....	8

## 1.-Guía de Instalación:

### 1.1 Características Técnicas:

- Consumo de Energía : DC12V-0.24A  
DC24V-0.12A
- Potencia : 3 Watts
- Dimensiones : 80mm X 209mm X 45mm
- Peso : 370 gr
- Tipo de Display : Rojo intenso
- Rango del Factor de Veloc. : 2000-24000 pulsos/Km

### 1.2 Partes del Equipo:



Nº	Nombre	Descripción
1	Display	Visualizador digital del velocidad en Km/h.
2	Led dos puntos	Indica el segundero del reloj.
3	Led Km/h	Señal de velocidad excesiva .
4	Agujeros p/ pernos	Agujeros para empernar a la superficie.
5	Cable de 2 hilos	Blanco(+), negro(-)
6	Sticker	Indica las características técnicas del equipo
7	Cable de 2 hilos (Interior del equipo)	Negro(-), rojo(+). Extensión para un buzzer o una sirena de mayor potencia.

## 2.-Otras Configuraciones:

Si se desea cambiar parámetros de fábrica como la velocidad límite, y tolerancia, entonces debe seguir los siguientes pasos:

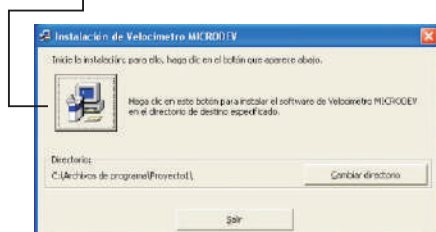
### 2.1 Instalación del Software:

2.1.1 Inserte el CD en el CD-ROM. Y haga doble click en Setup.

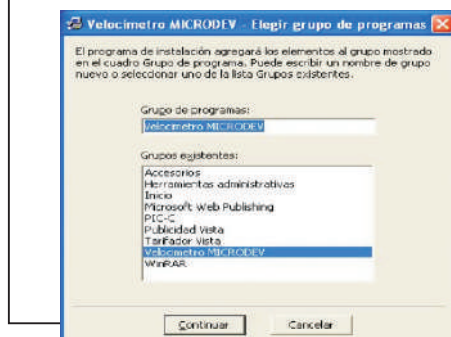
2.1.2 Click en



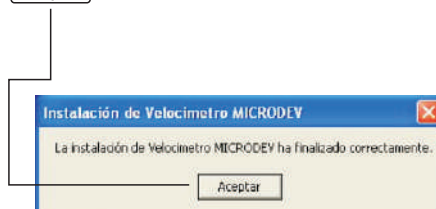
2.1.3 Click en este ícono.



2.1.4 Seleccione el grupo “velocímetro MICRODEV” y haga click en Continuar

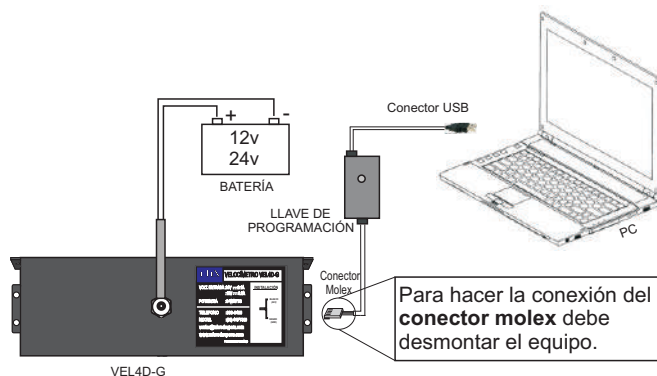


2.1.5 Click en Aceptar



## 2.2 Programación del Equipo por Software:

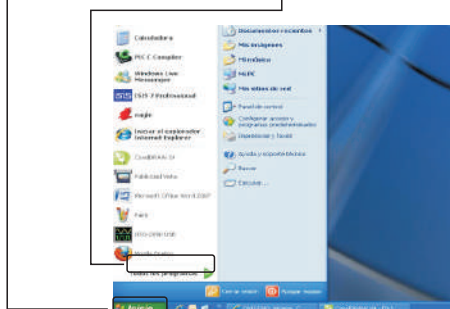
Para la programación del equipo se requiere el uso de una herramienta principal, “La llave de programación”.



Nota: Los distribuidores autorizados pueden solicitar la llave de programación.

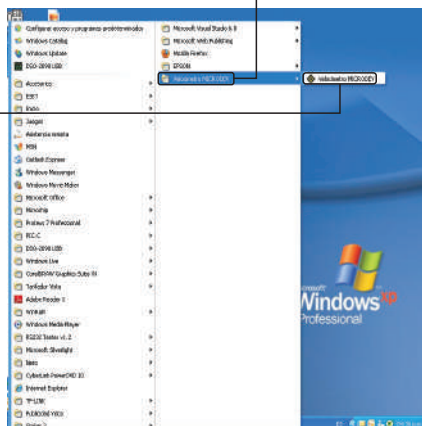
Los pasos a seguir con la programación del equipo son los siguientes:

2.2.1 Click en el botón **Inicio**, luego click en **Todos los programas**



2.2.4 Click en el grupo velocímetro MICRODEV

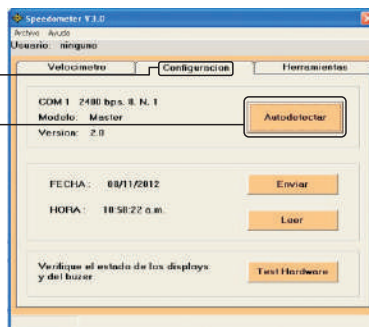
luego click en el ícono velocímetro MICRODEV



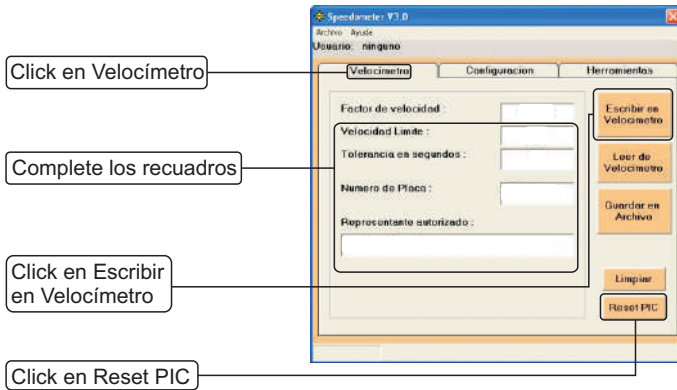
2.2.3 Para el reconocimiento del equipo haga lo siguiente:

Click en Configuración

Luego click en Autodetectar



2.2.4 Por último, para terminar con la programación del equipo realice los siguientes pasos:



Nota: Para este modelo de velocímetro, no se toma en cuenta la programación del factor de velocidad.



## **Soporte Técnico**

Pagina web : [www.microdevperu.com](http://www.microdevperu.com)  
E-mail : [sosporte@microdevperu.com](mailto:sosporte@microdevperu.com)  
[consultas@microdevperu.com](mailto:consultas@microdevperu.com)  
Facebook : [ventas@microdevperu.com](mailto:ventas@microdevperu.com)  
Teléfono : +51-1-388-6486  
Nextel : (99) 418\*7339

