



## GUÍA DE INSTALACIÓN DEL VELOCÍMETRO – VEL3D-N



Rev: 2.1  
2013

## **Indice:**

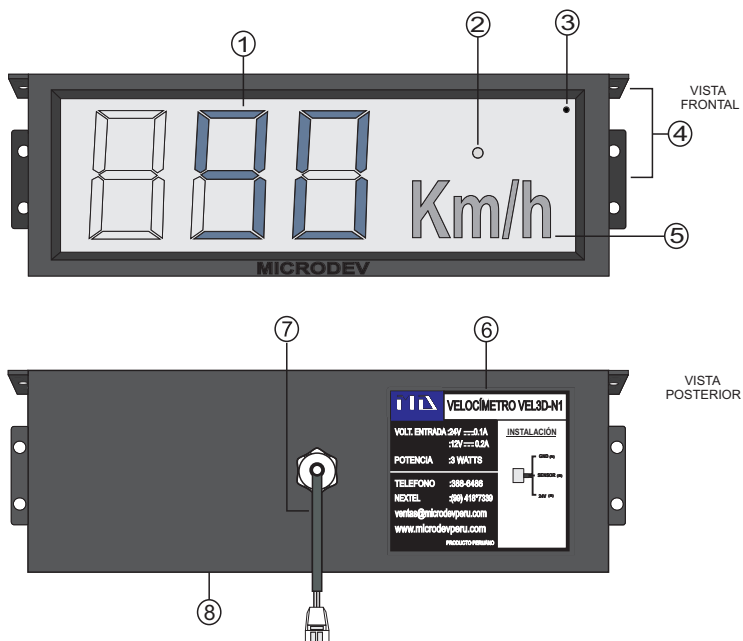
1.- Guía de Instalación.....	3
1.1 Características Técnicas.....	3
1.2 Partes del Equipo.....	3
1.3 Cableado Eléctrico.....	5
1.4 Calibración del Equipo.....	6
2.- Otras Configuraciones.....	6
2.1 Instalación de Software.....	6
2.2 Programación del Equipo por Software.....	8
3.- Soporte técnico.....	11

## 1.-Guía de Instalación:

### 1.1 Características Técnicas:

- Consumo de Energía : DC12V-0.20A  
DC24V-0.10A
- Potencia : 3 Watts
- Dimensiones : 80mm X 209mm X 45mm
- Peso : 370 gr
- Tipo de Display : Rojo intenso
- Rango del Factor de Veloc. : 2000-24000 pulsos/Km

### 1.2 Partes del Equipo:

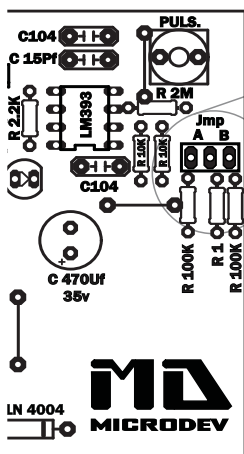


Nº	Nombre	Descripción
1	Display	Visualizador digital del velocidad en Km/h
2	Led	Señal de velocidad excesiva
3	Pulsador	Calibración del Equipo
4	Agujeros p/ pernos	Agujeros para empernar a la superficie.
5	Simbolo del Equipo	Kilometros por hora
6	Sticker	Indica las características técnicas del equipo
7	Cable de 3 hilos	Blanco(sensor), negro(-), rojo(+)
8	Cable de 2 hilos (Interior del equipo)	Negro(-), rojo(+). Extensión para un buzzer o una sirena de mayor potencia.

### SELECCIÓN DE TIPO DE SENSOR

#### **IMPORTANTE:**

El equipo soporta sensor tipo NPN y PNP. Seleccione mediante JP1.

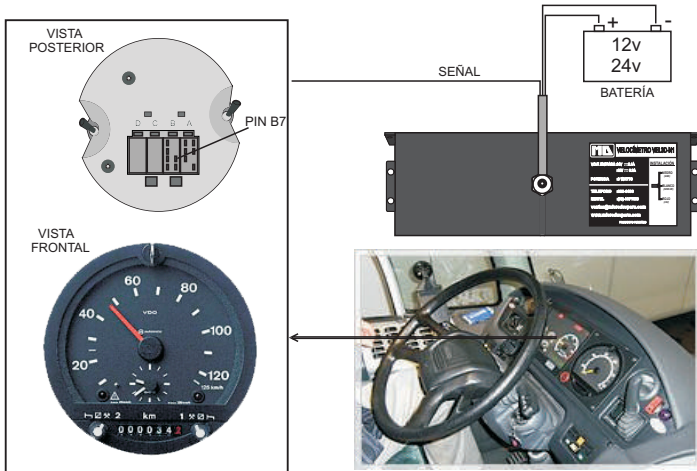


Sensor	JP1
NPN	A *
PNP	B

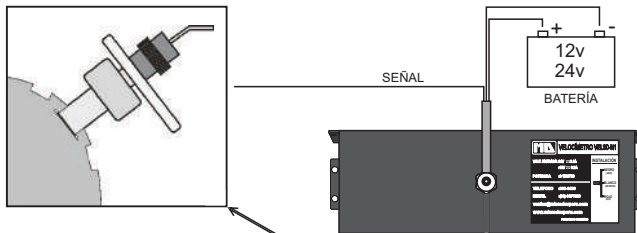
(\*) Modo por defecto

### 1.3 Cableado Eléctrico:

#### 1.3.1 Tacógrafo:

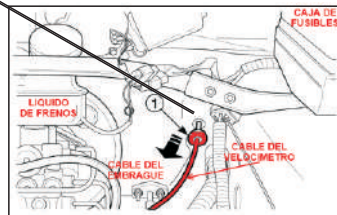


#### 1.3.2 Sensor:



**NOTA:**

Si el movimiento de la aguja del velocímetro del vehículo se altera, cambie JP1 a la posición B.



## 1.4 Calibración del Equipo:

### 1.4.1 Función del pulsador:

El pulsador tiene como función capturar el factor de velocidad del vehículo, cuando este está en movimiento; guardando la información en la memoria del Equipo.

### 1.4.2 Pasos a seguir:

- Conecte el equipo.
- Acelere el vehículo hasta la velocidad límite (90 Km/h).
- Presione el pulsador con un perillero durante al menos 1 segundo.



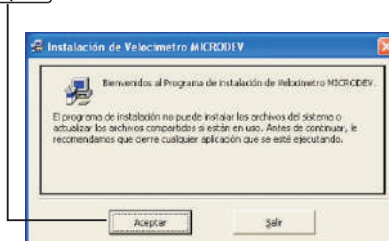
## 2.-Otras Configuraciones:

Si se desea cambiar parámetros de fábrica como la velocidad límite, tolerancia ó se requiere conocer el Factor de Velocidad del Tacógrafo, entonces debe seguir los siguientes pasos:

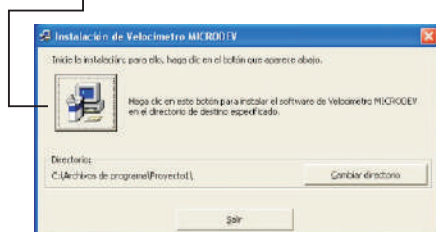
### 2.1 Instalación del Software:

2.1.1 Inserte el CD en el CD-ROM. Y haga doble click en Setup.

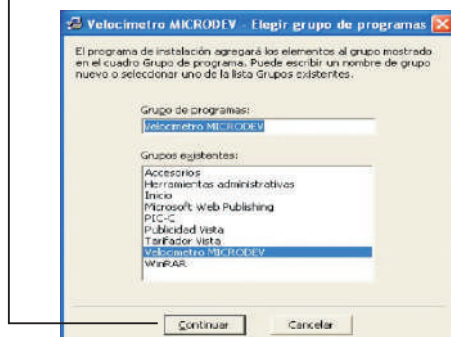
2.1.2 Click en **Aceptar**



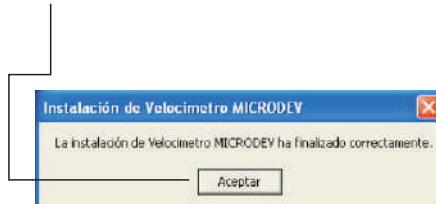
2.1.3 Click en este ícono.



2.1.4 Seleccione el grupo "velocímetro MICRODEV" y haga click en Continuar

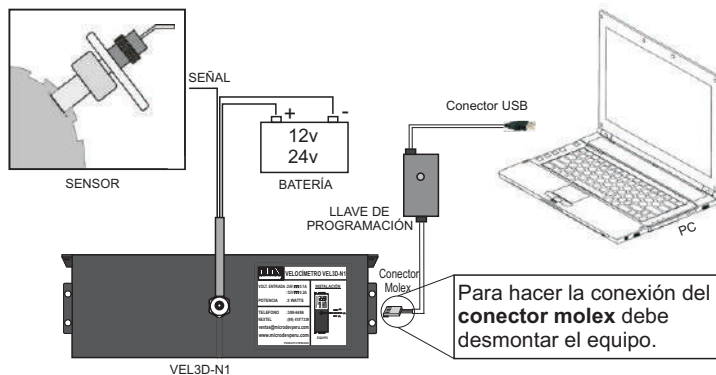


2.1.5 Click en Aceptar



## 2.2 Programación del Equipo por Software:

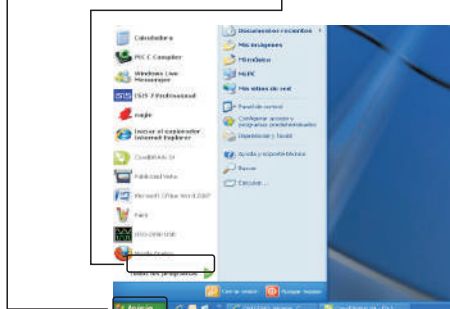
Para la programación del equipo se requiere el uso de una herramienta principal, “La llave de programación”.



Nota: Los distribuidores autorizados pueden solicitar la llave de programación.

Los pasos a seguir con la programación del equipo son los siguientes:

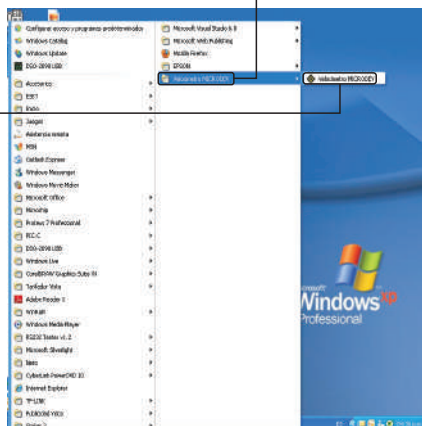
### 2.2.1 Click en el botón **Inicio**, luego click en **Todos los programas**





2.2.4 Click en el grupo velocímetro MICRODEV

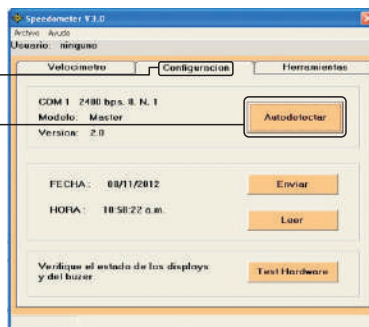
luego click en el ícono velocímetro MICRODEV



2.2.3 Para el reconocimiento del equipo haga lo siguiente:

Click en Configuración

Luego click en Autodetectar



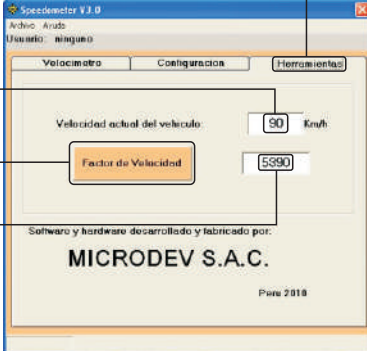
2.2.4 Para obtener el Factor de Velocidad del vehículo haga lo siguiente:

Click en herramientas

Coloque la velocidad límite del vehículo

Haga click cuando el vehículo alcance la velocidad límite

Factor de velocidad obtenido



Speedometer V3.0  
Archivo Ayuda  
Usuario: ninguno

Velocímetro Configuración Herramientas

Velocidad actual del vehículo: 90 Km/h

Factor de Velocidad: 5890

Software y hardware desarrollado y fabricado por:  
**MICRODEV S.A.C.**  
Paso 2018

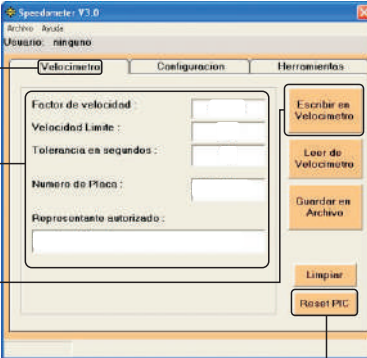
2.2.5 Por último, para terminar con la programación del equipo realice los siguientes pasos:

Click en Velocímetro

Complete los recuadros

Click en Escribir en Velocímetro

Click en Reset PIC



Speedometer V3.0  
Archivo Ayuda  
Usuario: ninguno

Velocímetro Configuración Herramientas

Factor de velocidad: [ ]

Velocidad Límite: [ ]

Tolerancia en segundos: [ ]

Número de Píca: [ ]

Representante autorizado: [ ]

Escribir en Velocímetro

Leer de Velocímetro

Guardar en Archivo

Limpiar

Reset PIC

## **Soporte Técnico**

Pagina web : [www.microdevperu.com](http://www.microdevperu.com)  
E-mail : [soporte@microdevperu.com](mailto:soporte@microdevperu.com)  
consultas@microdevperu.com  
Teléfono : +51-1-388-6486  
Nextel : (99) 418\*7339

