



LETRERO ELECTRÓNICO



Guía de Programación

Rev: 2.1  
2014

## Indice:

1.- Modelos de Letreros Electrónicos Microdev .....	2
2.- Características Técnicas.....	2
3.- Partes del Equipo.....	2
4.- Instalación del Equipo.....	3
4.1 Autobus.....	3
4.2 Red Eléctrica.....	4
5.- Programación del Equipo.....	6
5.1 Instalación del Software.....	6
5.2 Instalación del driver.....	7
5.3 Ejecucion del Programa.....	8
5.4 Conexion del equipo.....	9
6.- Fallas Típicas.....	11
7.- Preguntas Frecuentes.....	12
Soporte Técnico.....	13

## Guía de Programación

### 1.- Modelos de Letrero Electrónico:

MODELO	DIMENSIÓN	COLOR
P140A	140cm x 20cm x 3.6cm	AMBAR
P140R	140cm x 20cm x 3.6cm	ROJO
P120A	120cm x 15cm x 3.6cm	AMBAR
P120R	120cm x 15cm x 3.6cm	ROJO
P85A	85cm x 15cm x 3.6cm	AMBAR
P85R	85cm x 15cm x 3.6cm	ROJO
P75A	75cm x 15cm x 3.6cm	AMBAR
P75R	75cm x 15cm x 3.6cm	ROJO
P45A	45 cm x 15cm x 3.6cm	AMBAR
P45R	45cm x 15cm x 3.6cm	ROJO
P160A	160cm x 20cm x 3.6cm	AMBAR
P160R	160cm x 20cm x 3.6cm	ROJO

### 2.- Características Técnicas:

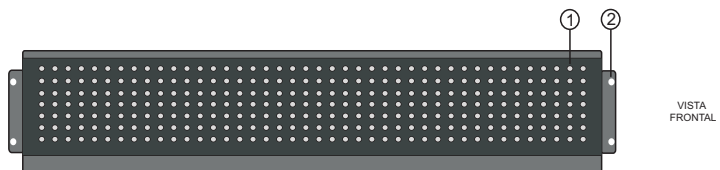
#### 2.1 Características del Hardware:

MODELO	VOLTAJE	CORRIENTE	POTENCIA	PESO(Kg)	TIPO DE LED
P140A/R	DC 12V/24V	1.95A/0.53A	12.7W	4.440	↙ 120° Super Br.
P120A/R	DC 12V/24V	1.2A/0.44A	10.5W	3.920	↙ 120° Super Br.
P85A/R	DC 12V/24V	1.1A/0.4A	9.6W	2.900	↙ 120° Super Br.
P75A/R	DC 12V/24V	0.9A/0.37A	8.8W	2.650	↙ 120° Super Br.
P45A/R	DC 12V/24V	0.7A/0.28A	5.2W	1.950	↙ 120° Super Br.
P160A/R	DC 12V/24V	2.1A/0.6A	13.5W	5.950	↙ 120° Super Br.

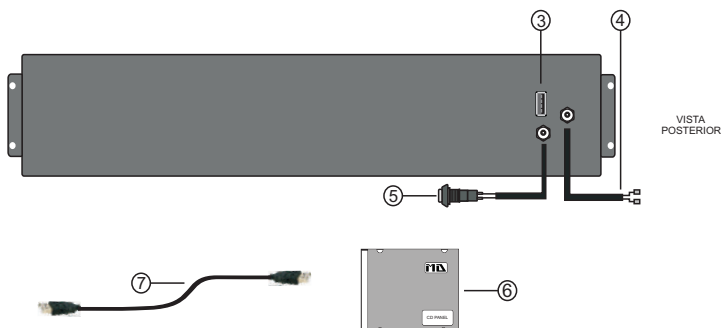
#### 2.2 Características del Software:

- Reconocimiento automático del Puerto.
- N° de páginas : 40
- N° de caracter por página: 500
- Captura la información del equipo.
- Soporta Sistema Operativo winXP/Vista/win7/win8

### 3.- Partes del Equipo:



VISTA  
FRONTAL

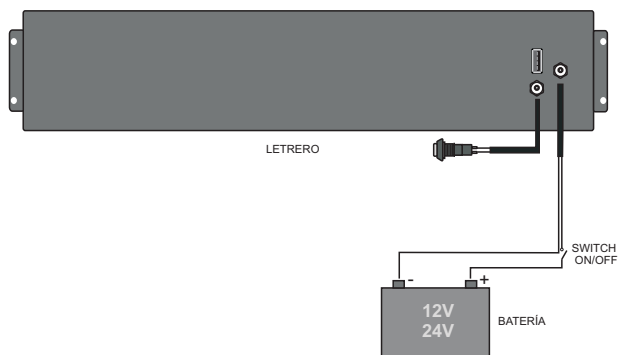


VISTA  
POSTERIOR

Nº	Nombre	Descripción
1	Pantalla	Visualizador de mensajes
2	Agujeros	Se utiliza para sujetar con pernos
3	Puerto USB	Puerto para programación
4	Cable de 2 hilos	Blanco(+), negro(-)
5	Pulsador	Se utiliza para hacer cambio de página
6	CD	Software de programación
7	Cable USB	Cable para programación

#### 4.- Instalación del equipo:

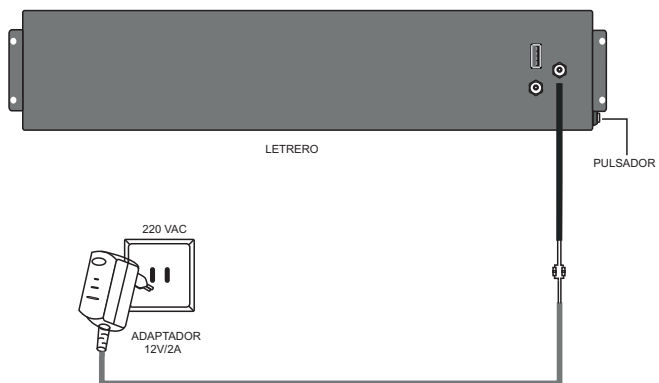
##### 4.1 Autobus (Batería):



#### UBICACIÓN DEL LETRERO



#### 4.1 Red Electrica:



#### UBICACIÓN DEL LETRERO



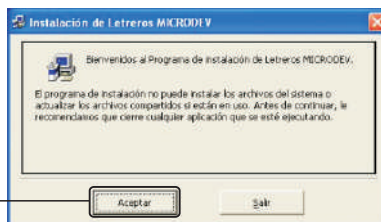
## 5.- Programación del Equipo:

### 5.1 Instalación del software:

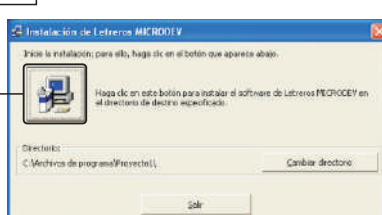
5.1.1 Inserte el CD en el CD-ROM. Y haga doble click en **Setup.exe** .



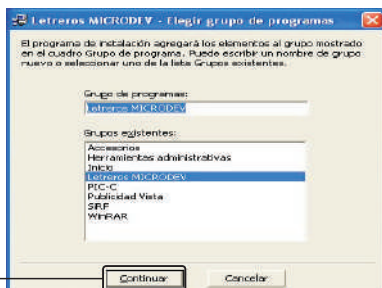
5.1.2 Click en **Aceptar**.



5.1.3 Click en este Botón.



5.1.4 Seleccione el grupo "Letreros MICRODEV" y haga click en **Continuar**.



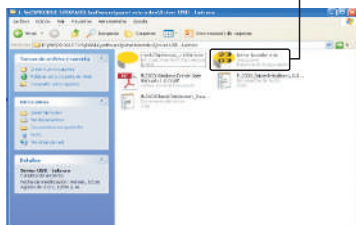
5.1.5 Haga click en **Aceptar**.



5.2 Instalacion del driver:

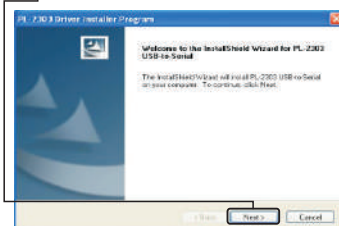
5.2.1 Dentro del mismo CD, abra la carpeta **Driver USB - Letrero**.

5.2.2 Haga click en **Driver Installer.exe**.

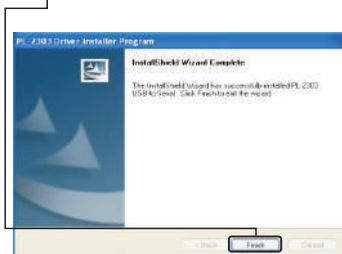




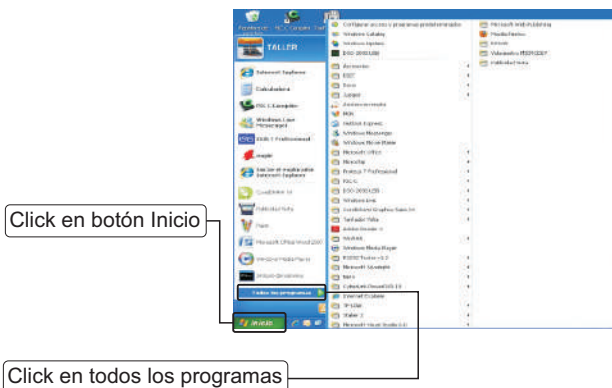
5.2.3 Click en **Next**.



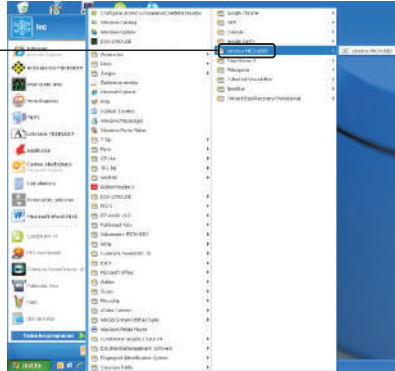
5.2.4 Click en **Finish**.



5.3 Ejecución del programa:



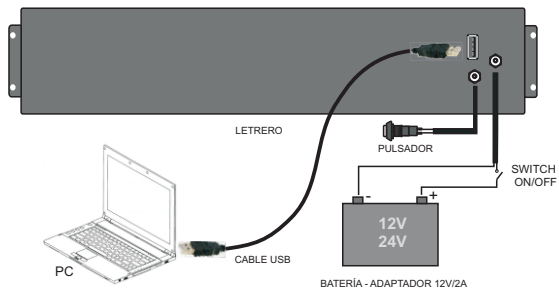
Click en Letreros  
MICRODEV



#### 5.4 Conexión del equipo:

Siga los pasos:

- Conecte el letrero a la batería o adaptador de 12v/2A.
- Conecte el cable USB del letrero a la PC.
- Ejecute el programa **letreros MICRODEV**.



#### 5.4.1 Reconocimiento de Puerto:



*Nota: Al conectar el cable USB, el programa **Letros MICRODEV** detecta automáticamente el equipo y el puerto COM..*

#### 5.4.2 Programación de Mensajes:

-Siga los pasos:

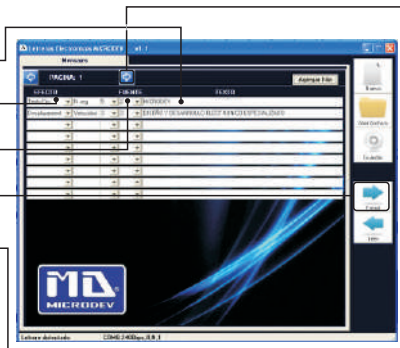
Escriba el Texto

Elija el Efecto

Elija el tipo de fuente

Click en el botón Enviar

Para elegir cambio de página click en este botón



*Nota: Para editar la siguiente página, ejecute los pasos anteriores.*

-Tipos de Efectos:

<b>Tipo</b>	<b>Descripción</b>
Texto Fijo	Se mantiene fijo, por N segundos.
Parpadeo	Parpadea, N veces.
Caída	Se desplaza en forma vertical hacia abajo.
Desplazamiento	Se desplaza en forma horizontal, de derecha a izquierda.
Abrirse	Se abre y se cierra en forma horizontal.
Pintado	Se Visualiza en forma horizontal.
Hora	No disponible para modelo de bus.
Color A	Disponible para letrero de dos colores.
Color B	Disponible para letrero de dos colores.

-Tipo de Fuente:

<b>Tipo</b>	<b>Tamaño</b>
Fuente T1	7 x 5 pixeles
Fuente T2	7 x 7 pixeles
Fuente T3	7 x 15 pixeles

## 6.- Fallas Típicas:

Las fallas mas comunes que se presentan en el funcionamiento del equipo son las siguientes:

### 6.1 Falsos Contactos:

Los falsos contactos se pueden presentar en los conectores de los cables negro(-) y rojo(+) que están conectados con la batería. Para solucionar este problema se recomienda cambiar los conectores o hacer un empalme.

### 6.2 Otros:

- Filas de led apagados.
- Columnas de led apagados.
- Falso contacto en el interior del Equipo.

*Si se presenta una de estas fallas, póngase en contacto con su distribuidor.*

## 7.- Preguntas Frecuentes:

a) ¿Que hago si la computadora no reconoce el letrero.?

Debe reinstalar el DRIVER USB - letrero.

b) ¿Que puedo hacer si por descuido pierdo o se daña el CD y el cable de programación?

El CD y el cable de programación lo puede adquirir en nuestra oficina principal, o también el software lo puede descargar desde nuestra página Web.

c) ¿Qué tiempo de vida tiene el Led?

Aproximadamente dura alrededor de los 50 000 horas.

d) ¿Qué requisitos debe tener como mínimo una computadora para programar el letrero?

Debe tener los siguientes:

- Procesador Pentium III
- Memoria RAM de 256 Mhz
- Disco Duro de 10 Gb
- Lectora de CD

## **Soporte Técnico**

Pagina web : [www.microdevperu.com](http://www.microdevperu.com)  
E-mail : [soporte@microdevperu.com](mailto:soporte@microdevperu.com)  
[consultas@microdevperu.com](mailto:consultas@microdevperu.com)  
Facebook : [ventas@microdevperu.com](mailto:ventas@microdevperu.com)  
Teléfono : +51-1-388-6486  
Nextel : (99) 418\*7339

